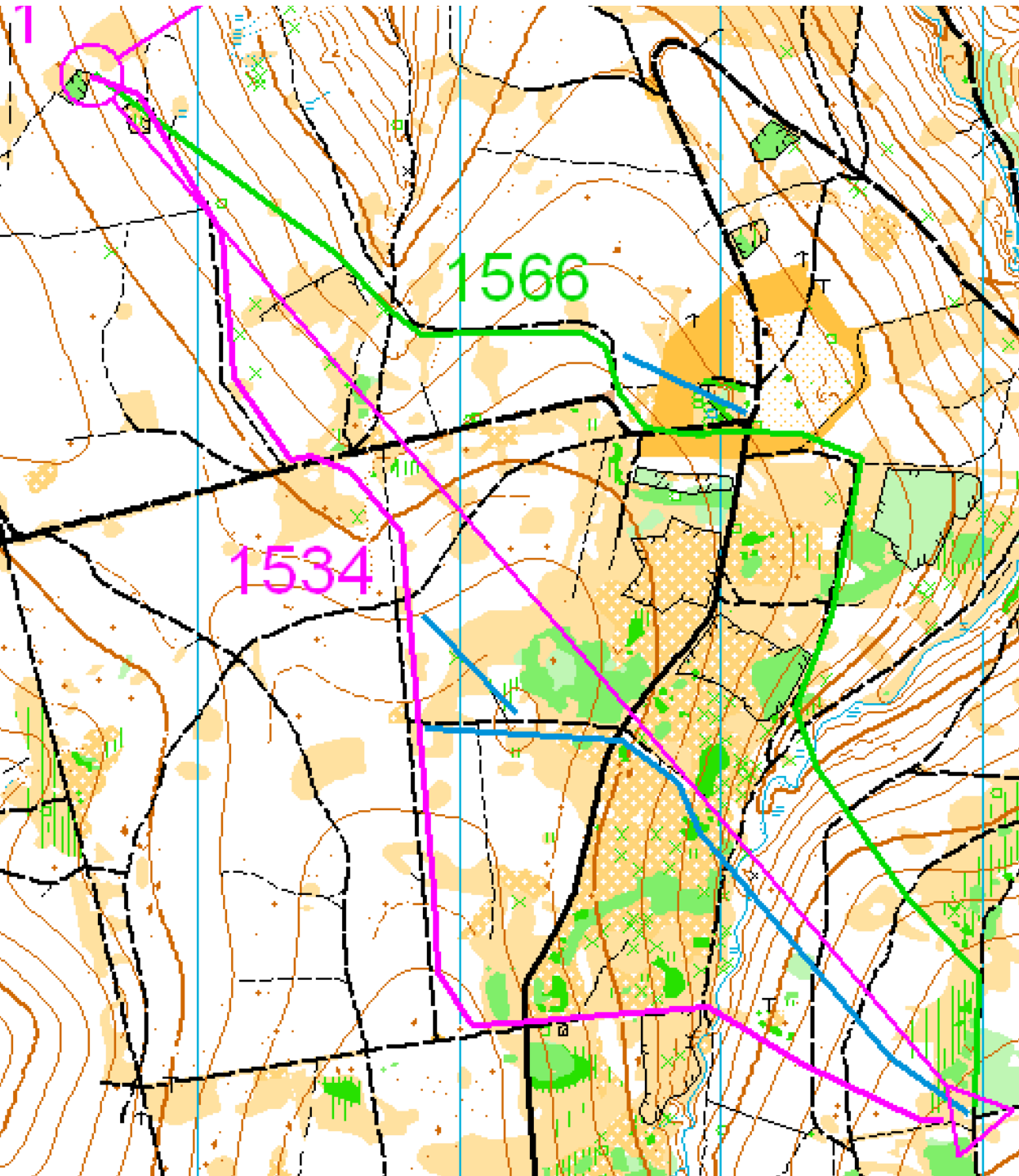


Postupy Klasika

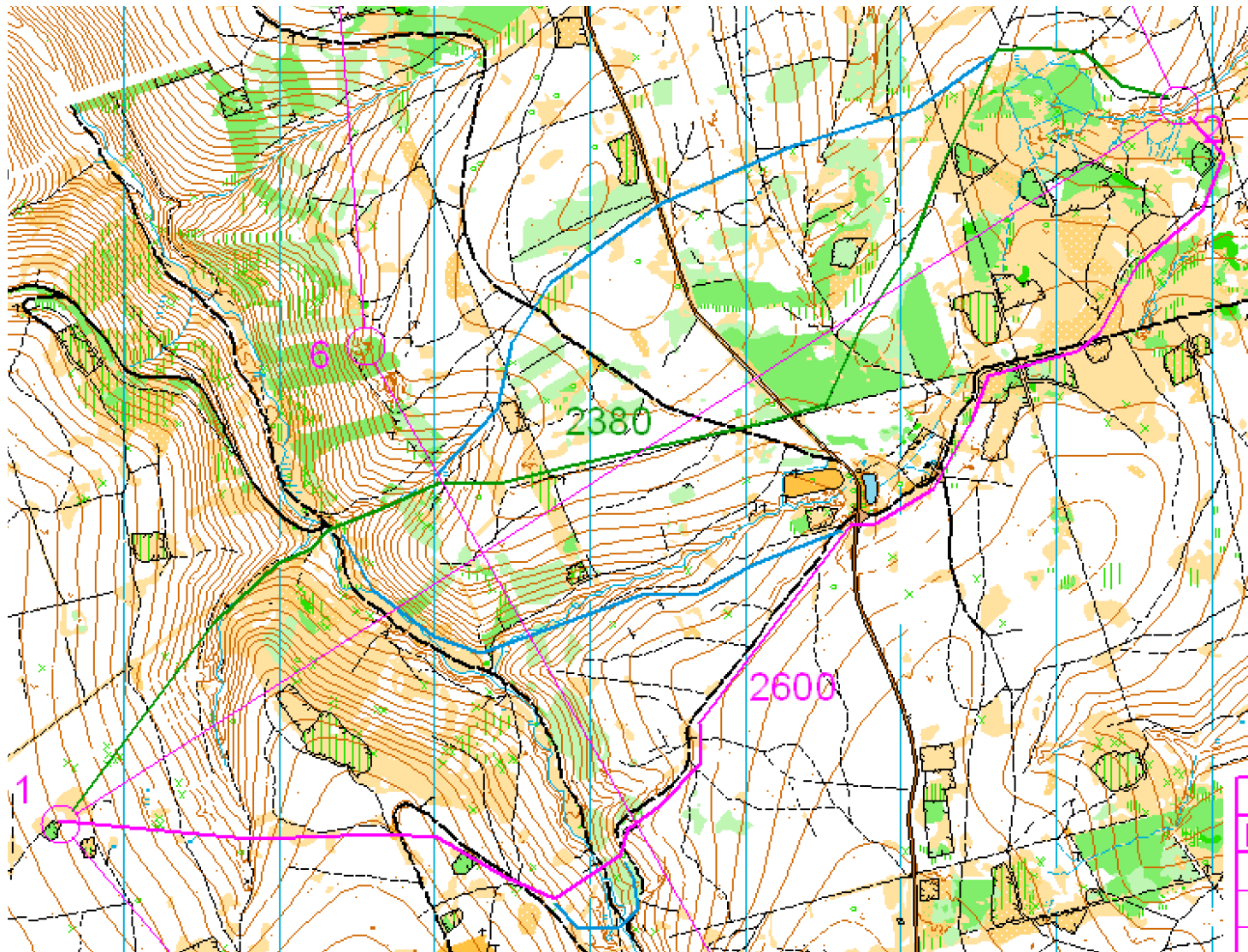
- Pamatujte, že v danou chvíli na daném místě jste při rozhodnutí o volbě jste **sami** a musíte přihlédnout k mnoha okolnostem, které v danou chvíli máte k dispozici jen vy (**průběžnost, podložka, obtížnost, převýšení, forma, momentální fyzický stav, počasí, fáze závodu, atp.**)
- Obecně se při volbách vyhýbáme **většímu převýšení a obtížně průběžným pasážím**
- Většinou je výhodnější varianta celkově zleva nebo zprava před variantou, která kříží spojnicí
- Mezi variantama se nepřeskakuje
- Nad zvolenou variantou se v závodě **nepochybuje !!!**
- **Od kontroly neodbíhám dříve dokud nevím kam !!!**

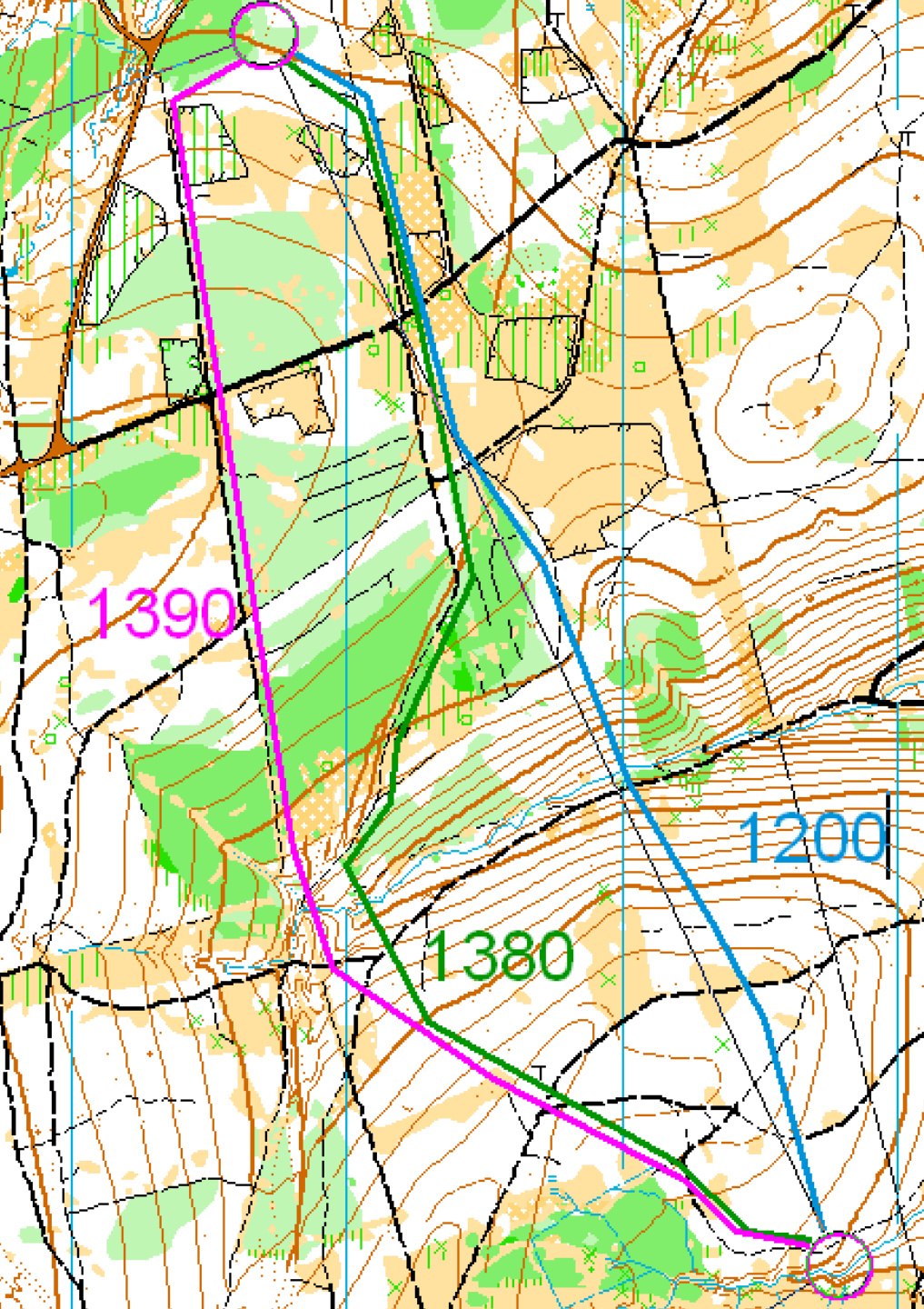


**Všechny
varianty
srovnatelné.**

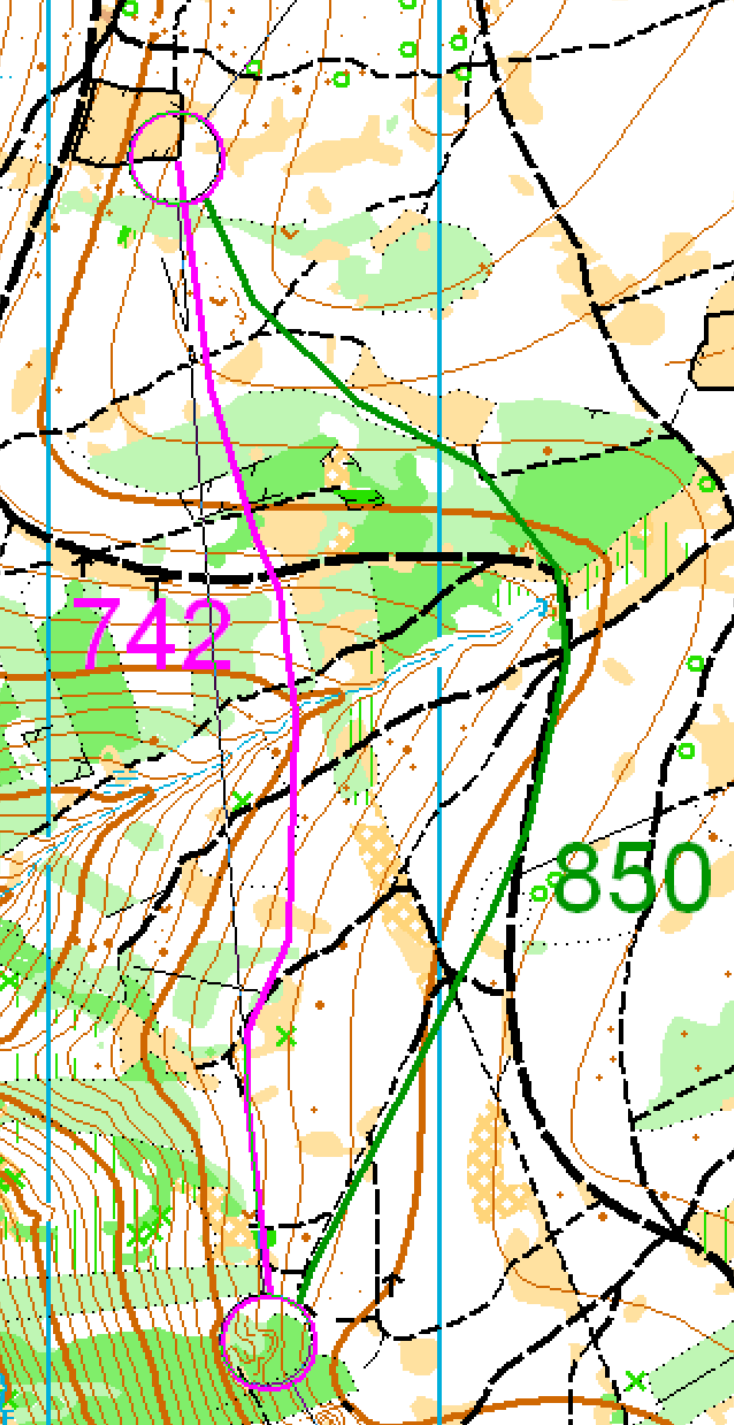
**Vybrat
postup a
dodržet jej v
celé délce !!!**

Vyhýbat se převýšení Fialová tak činí. Ostatní varianty si přidávají zbytečné převýšení



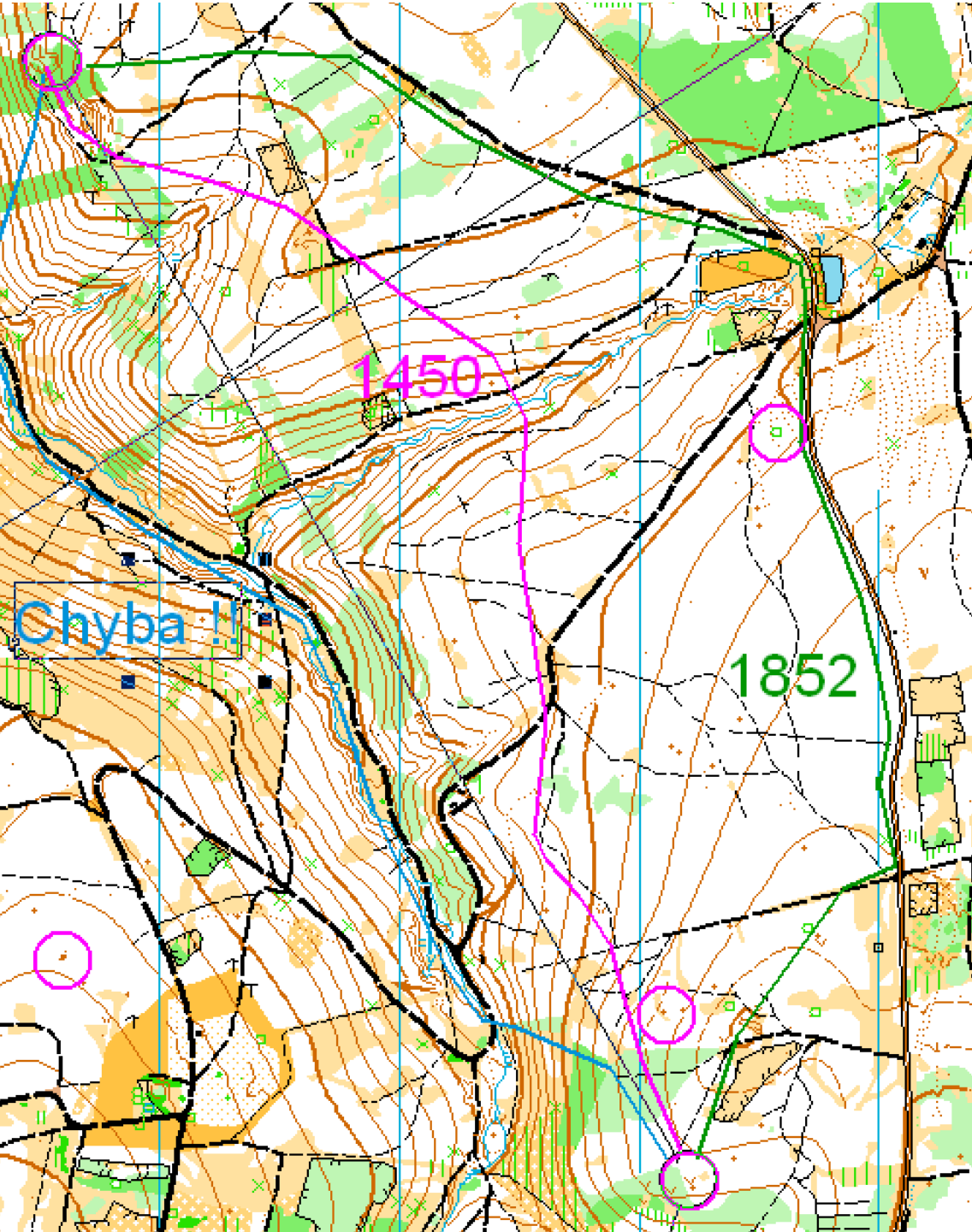


Fialová se vyhýbá převýšení podobně jako **zelená**. **Modrá** je pro velmi dobře silově v kopcích připravené běžce.



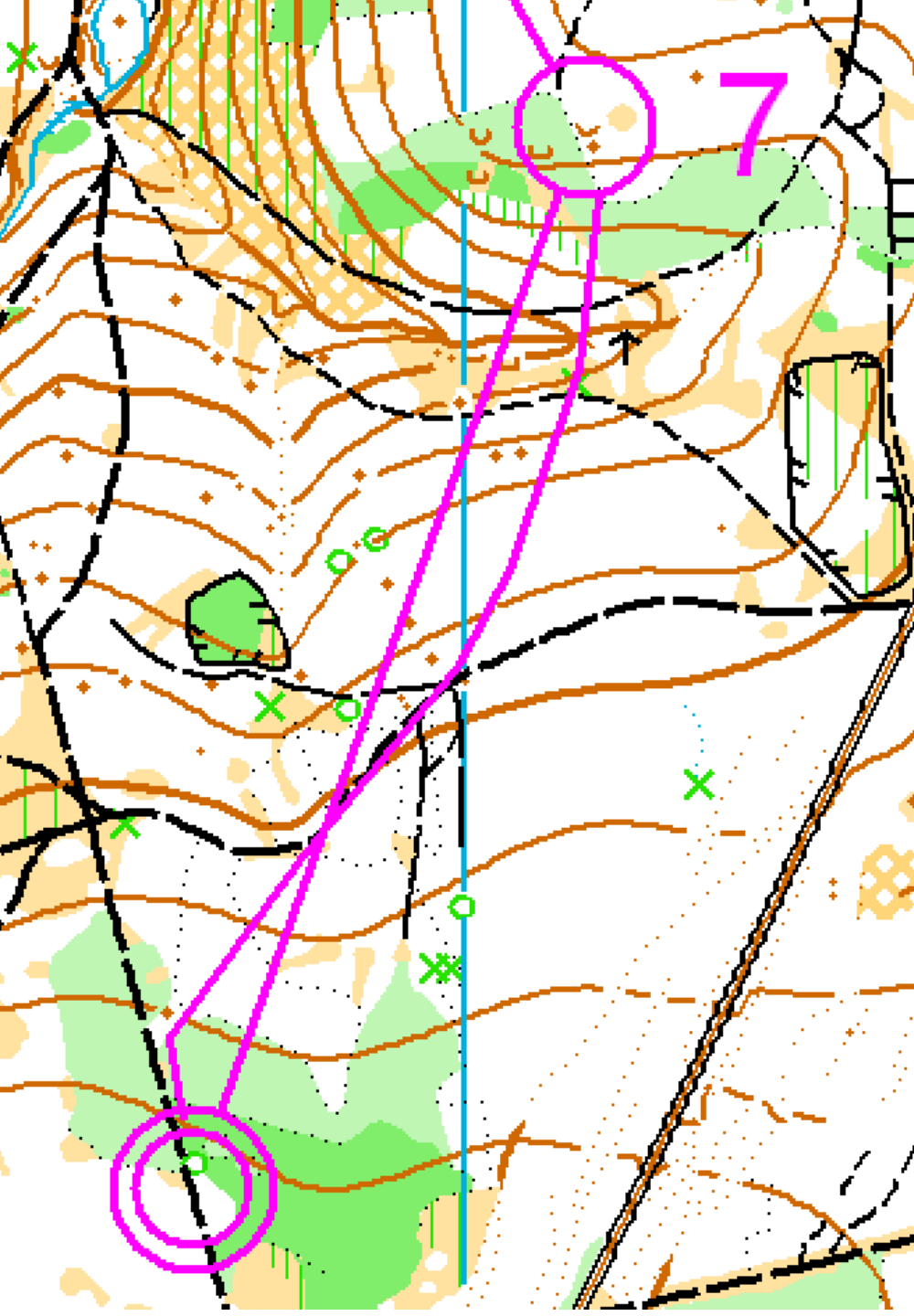
Fialová je optimální pro
zdatné závodníky, mladší
obíhají (**zelená**).

**Volit alternativu úměrnou
svému věku a mapové
zdatnosti.**

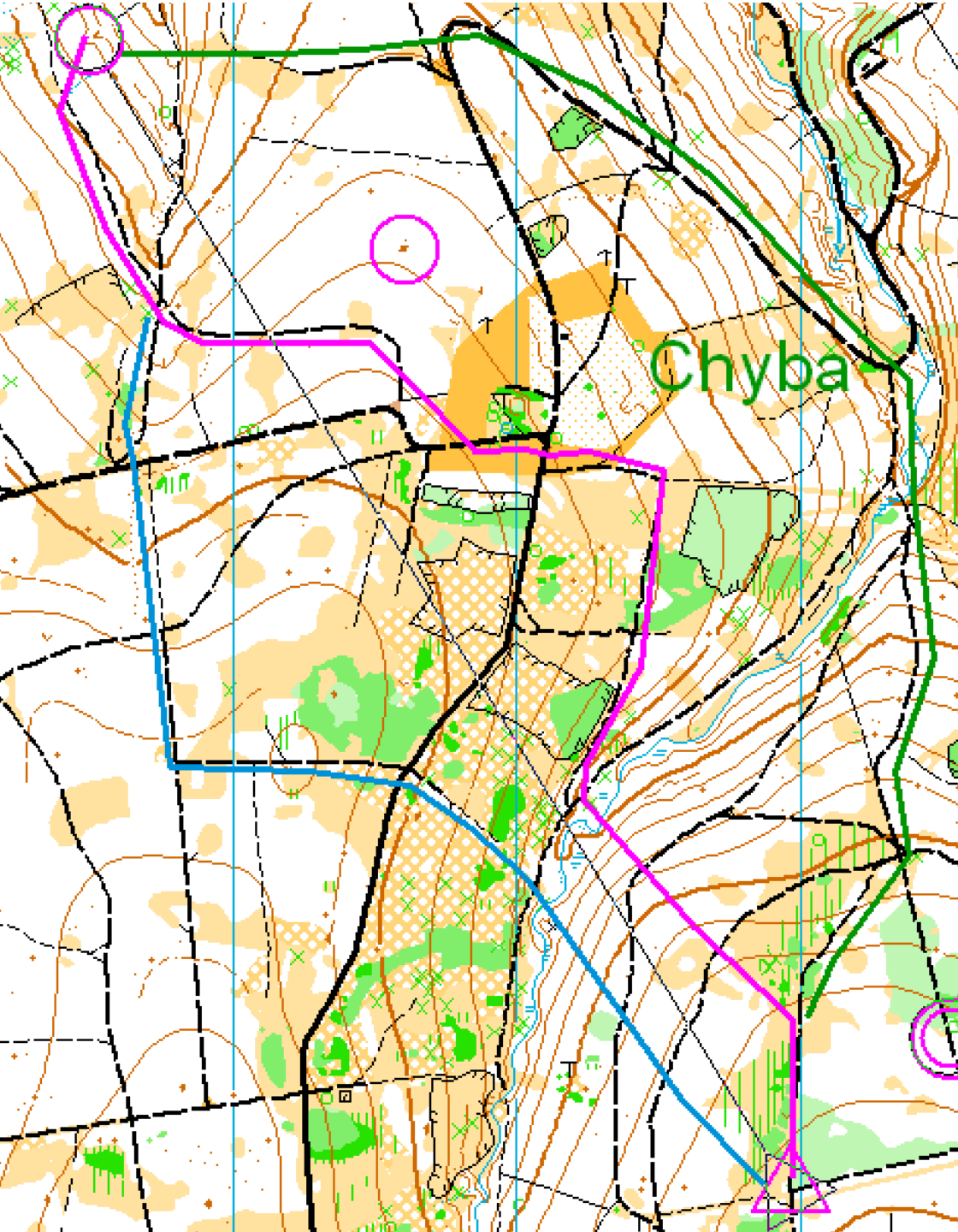


Fialová je optimální pro zdatné závodníky, mladší obíhají, ale **zelenou** !!

Modrá je chyták, velké převýšení.



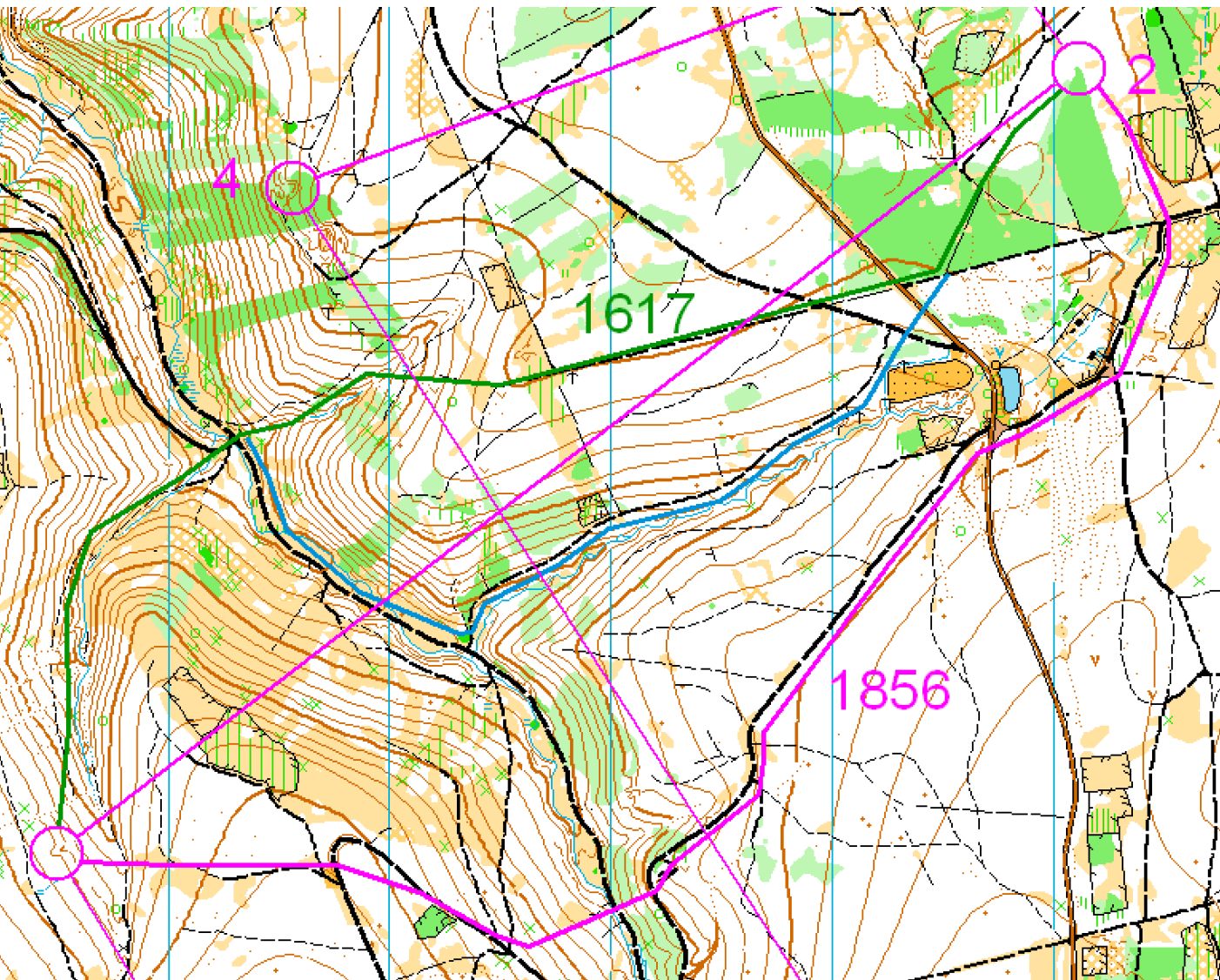
**Prakticky jediná
varianta (ušetřím
vrstevnice, svezu
se po cestě)**

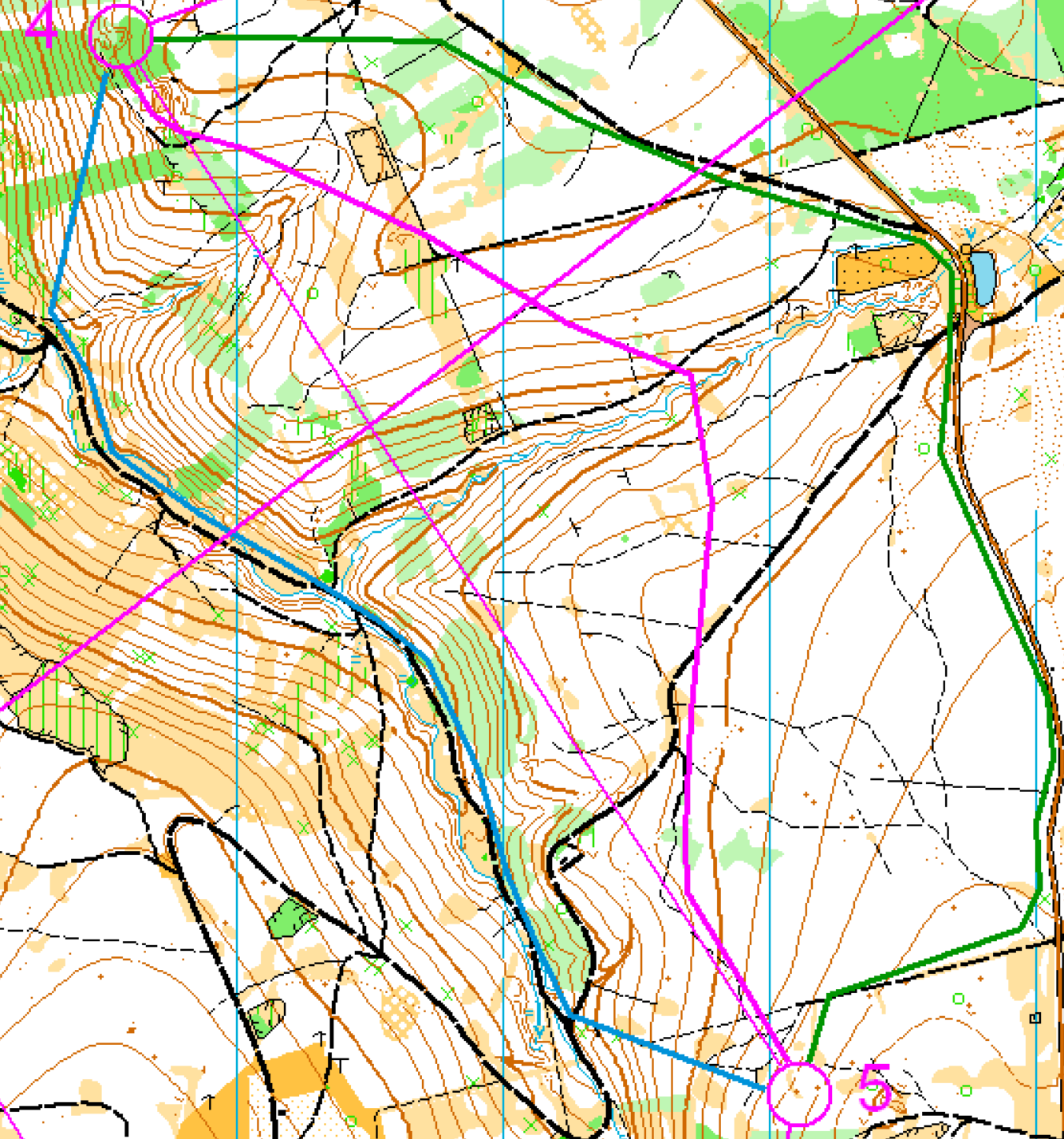


**Fialová a modrá
snesou srovnání**

**Zelená je
chybou, kterou
si přidávám
spoustu
převýšení
(předpokládám,
že nikdo nešel
☺)**

Fialová, šetří výrazně převýšení (celý postup je běhatelnější) . **Zelená** a **modrá** jsou varianty pomalejší (nebo pro v kopcích namakané)

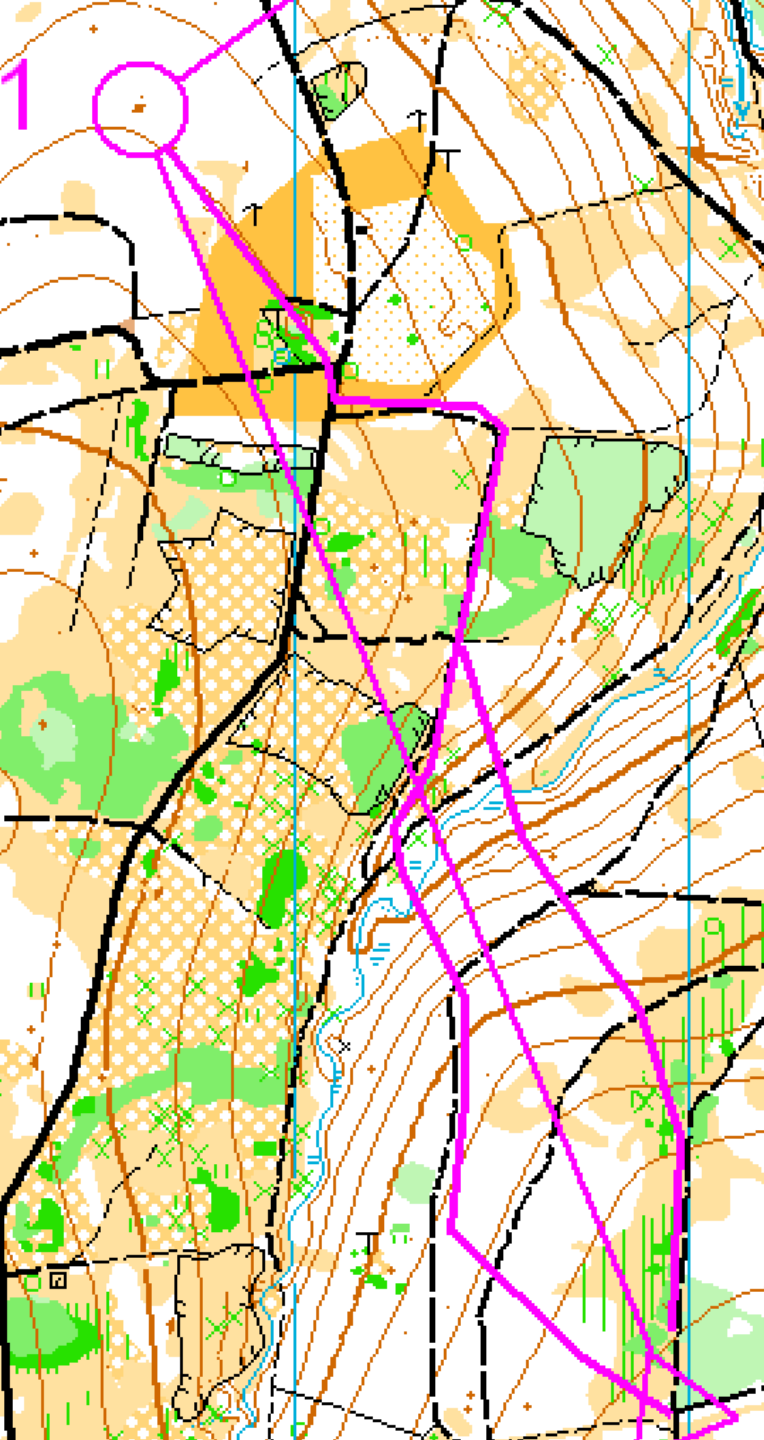




Fialová je optimální ale pro zdatné (mapově). Když obíhat tak raději s vyhnutím se velkému převýšení (**zelená**)

Druhá půle **zelené** se pak dá běžet na několik variant lesem.

Modrá má hodně převýšení (ale lépe jít **modrou** bez chyby než se vytratit na **fialové** 😊)



**Tady se moc jiných voleb
nenabízí.**

**Myslet na důsledné
dodržení zvoleného
postupu !!**

Kdo zvládne zkrácení po **zelené** je akceptovatelné.

